

## POUR LES PARENTS / FUTURS PARENTS EN RECHERCHE D'UN MODE DE GARDE

Le Relais Petite Enfance (RPE) est le premier interlocuteur pour informer et accompagner dans la recherche d'un mode de garde collectif ou individuel

→ **GUICHET UNIQUE**

### QUAND ?

**Lundi 12h30-17h**



### POUR LES PARENTS EMPLOYEURS

Le RPE est là pour accompagner dans le rôle de particulier employeur d'assistants maternels

### QUAND ?

**Jeudi 12h30-14h / Vendredi 13h-15h**

Prise de RDV possible sur d'autres créneaux

## POUR LES PARENTS / FUTURS PARENTS EN RECHERCHE D'UN MODE DE GARDE

Le Relais Petite Enfance (RPE) est le premier interlocuteur pour informer et accompagner dans la recherche d'un mode de garde collectif ou individuel

→ **GUICHET UNIQUE**

### QUAND ?

**Lundi 12h30-17h**



### POUR LES PARENTS EMPLOYEURS

Le RPE est là pour accompagner dans le rôle de particulier employeur d'assistants maternels

### QUAND ?

**Jeudi 12h30-14h / Vendredi 13h-15h**

Prise de RDV possible sur d'autres créneaux

## POUR LES ASSISTANTS MATERNELS

- Rencontrer d'autres professionnels
- Être accompagné dans sa professionnalisation
- S'informer dans le cadre de l'exercice de son métier
- Permettre de lutter contre la sous activité



## POUR LES ENFANTS ACCUEILLIS

- Rencontrer d'autres enfants dans un lieu adapté
- Explorer, jouer, imaginer, s'éveiller
- Découvrir le monde extérieur
- Le tout sous la responsabilité de son assistant maternel référent

## POUR LES ASSISTANTS MATERNELS

- Rencontrer d'autres professionnels
- Être accompagné dans sa professionnalisation
- S'informer dans le cadre de l'exercice de son métier
- Permettre de lutter contre la sous activité



## POUR LES ENFANTS ACCUEILLIS

- Rencontrer d'autres enfants dans un lieu adapté
- Explorer, jouer, imaginer, s'éveiller
- Découvrir le monde extérieur
- Le tout sous la responsabilité de son assistant maternel référent

### QUAND ?

#### TEMPS COLLECTIFS

#### *Hors vacances scolaires*

Environ 2 matinées par mois suivant le planning mensuel

#### **Iteuil – Lundi et Jeudi**

Les locaux RPE / LAEP derrière le bâtiment du multi-accueil.

#### **Vivonne – Mardi et Vendredi**

Dans les locaux de l'accueil de Loisirs de l'Anjouinière

### OÙ ?

#### SORTIES ET SOIRÉES À THÈME

Suivant planning mensuel

#### PERMANENCES

**Lundi 12h30-17h**

**Jeudi 12h30-14h**

**Vendredi 13h-15h**

### QUAND ?

#### TEMPS COLLECTIFS

#### *Hors vacances scolaires*

Environ 2 matinées par mois suivant le planning mensuel

#### **Iteuil – Lundi et Jeudi**

Les locaux RPE / LAEP derrière le bâtiment du multi-accueil.

#### **Vivonne – Mardi et Vendredi**

Dans les locaux de l'accueil de Loisirs de l'Anjouinière

### OÙ ?

#### SORTIES ET SOIRÉES À THÈME

Suivant planning mensuel

#### PERMANENCES

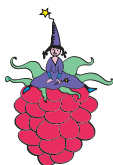
**Lundi 12h30-17h**

**Jeudi 12h30-14h**

**Vendredi 13h-15h**

# FRAMBOISINE

Association Parentale

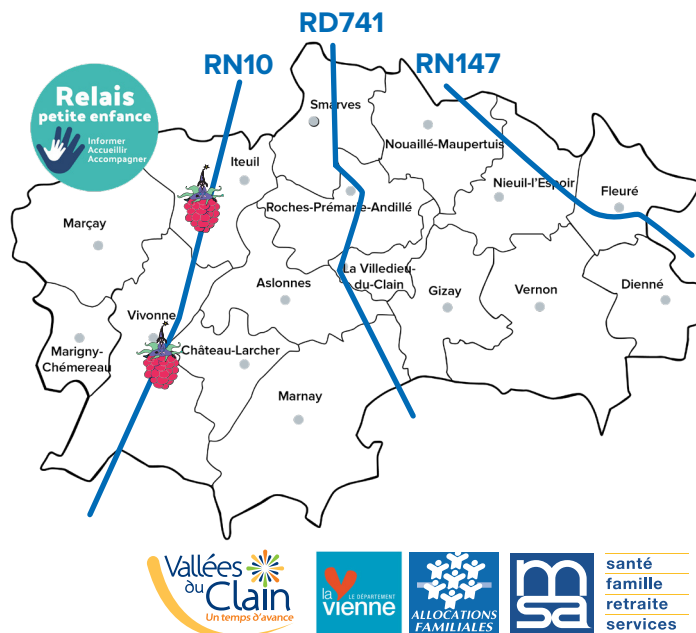


1 Place de la Mairie 86240 Iteuil

06 35 32 85 22

[www.assoframboisine86.fr](http://www.assoframboisine86.fr)

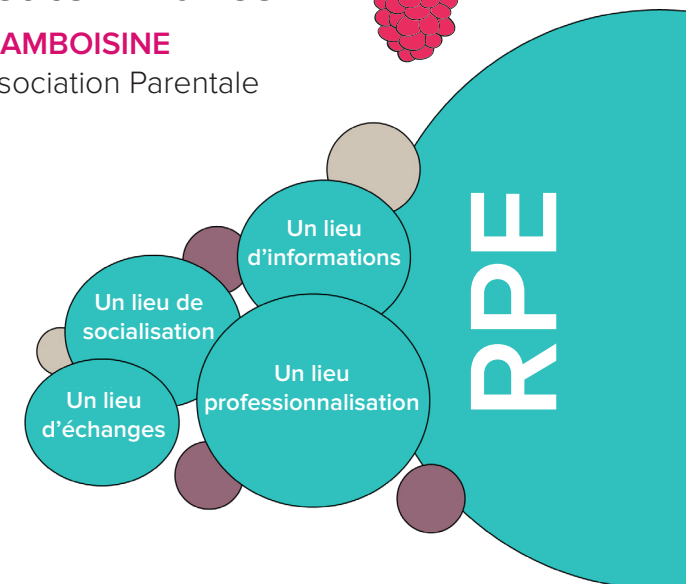
[resp.rpe@framboisine.net](mailto:resp.rpe@framboisine.net)



# Relais Petite Enfance

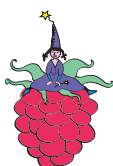
FRAMBOISINE

Association Parentale



# FRAMBOISINE

Association Parentale

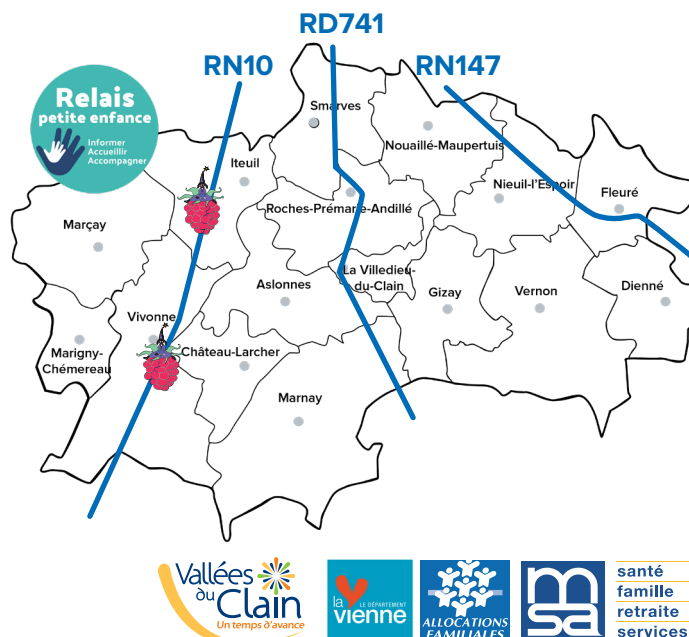


1 Place de la Mairie 86240 Iteuil

06 35 32 85 22

[www.assoframboisine86.fr](http://www.assoframboisine86.fr)

[resp.rpe@framboisine.net](mailto:resp.rpe@framboisine.net)



# Relais Petite Enfance

FRAMBOISINE

Association Parentale

